

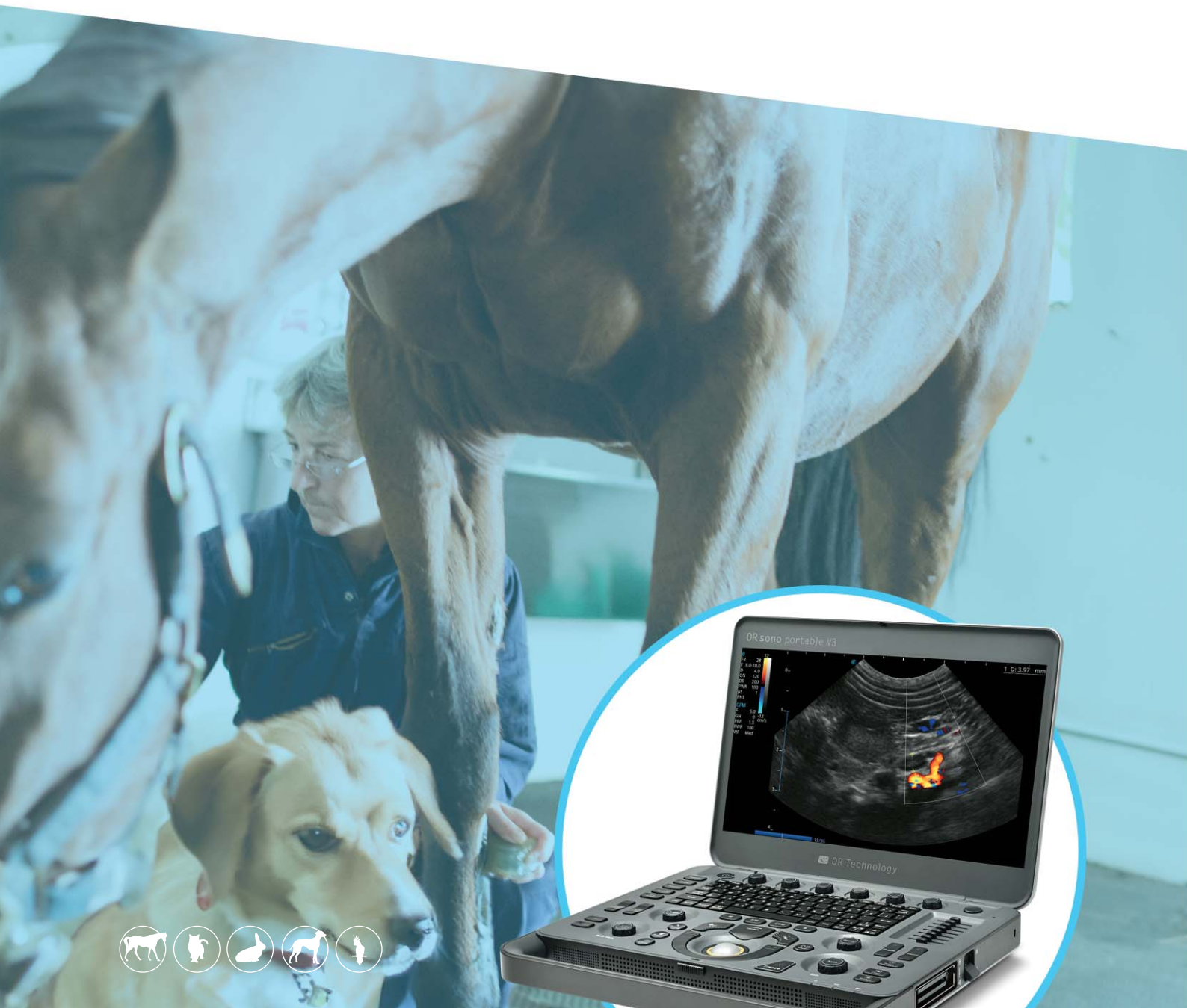


OR 4Vet

Multimodale Bilddiagnostik,
die begeistert.

ORsono portable V3 Farbdoppler-Ultraschallsystem

im Laptop-Format für das gesamte Spektrum der Tiermedizin



Das leichte Farbdoppler-Ultraschallsystem

Hochauflösender
15,6-Zoll-LCD Monitor
mit automatischer
Helligkeitsanpassung



Leichtes, stoßfestes
Gehäuse - ideal für
den Outdoor-Einsatz

Spritzwassergeschützte
und staubdichte
Tastaturabdeckung mit
Hintergrundbeleuchtung



Integriertes Wi-Fi und
Bluetooth für drahtlose
Kommunikation

Herausnehmbarer
Akku für bis zu
90 Minuten Scanzeit



Geräuschloses,
schnelles Hochfahren
des Systems



Anschluss
für Fußschalter

Große Auswahl
an Sonden

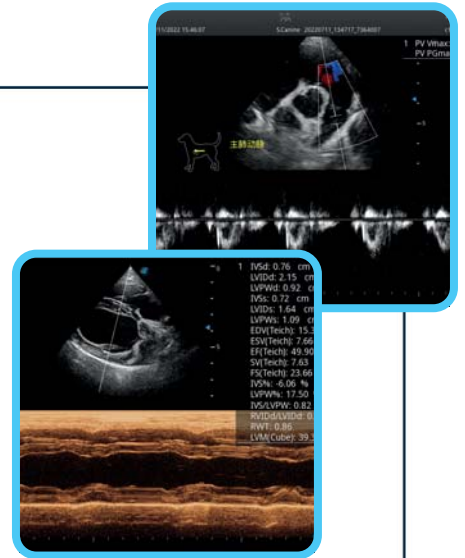
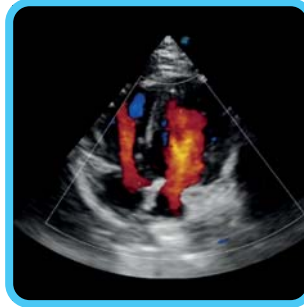


Beeindruckende Bilder & durchdachte Handhabung

Exzellente Bildqualität

Das tragbare Farbdoppler-Ultraschallgerät OR sono portable V3 verfügt über moderne Bildgebungstechnologien, die hervorragende Bilder mit hoher Bildauflösung und deutlicher Eindringtiefe liefern.

Durch die erhöhte Bildqualität ist es möglich, alle Tierarten schneller und präziser zu untersuchen.



Durchdachte Handhabung

- LCD-Monitor mit großem Schwenkbereich und weitem Betrachtungswinkel
- austauschbarer Akku für 90 Minuten Scanzeit (optional Hochleistungs-Akku für 3 h Scanfunktion)
- Adapter für bis zu 3 Sonden (optional)
- Drahtlose Wi-Fi- und Bluetooth-Verbindung für die Aktualisierung Ihrer Daten (optional)
- Höhenverstellbarer Trolley (auf Anfrage)

Verfügbare Sonden für die Kleintier- und Pferdemedizin

- Konvexer Array-Schallkopf
- Linearer Array-Schallkopf
- Phased Array-Schallkopf
- Hockey-Stick-Schallkopf
- Endo-Linear-Schallkopf

Weitere Sonden auf Anfrage!



Neueste Bildgebungstechnologien für eine bestmögliche Diagnose

C-Field Beam Technology

Durch die Optimierung der Schallstrahlform und -verteilung entstehen klarere und detailreichere Bilder. Diese Technologie gewährleistet eine gleichmäßigere Verteilung des Schallstrahls und sorgt für eine präzisere Fokussierung auf das zu untersuchende Gewebe.

Multi-Beam Processing Technology

Diese fortschrittliche Ultraschalltechnologie bietet erhebliche Vorteile bei der Bildqualität und der Geschwindigkeit der Ultraschalluntersuchung. Dies wird durch die parallele Verarbeitung mehrerer Schallstrahlen (Beams) gleichzeitig ermöglicht.

Spatial Compound Imaging

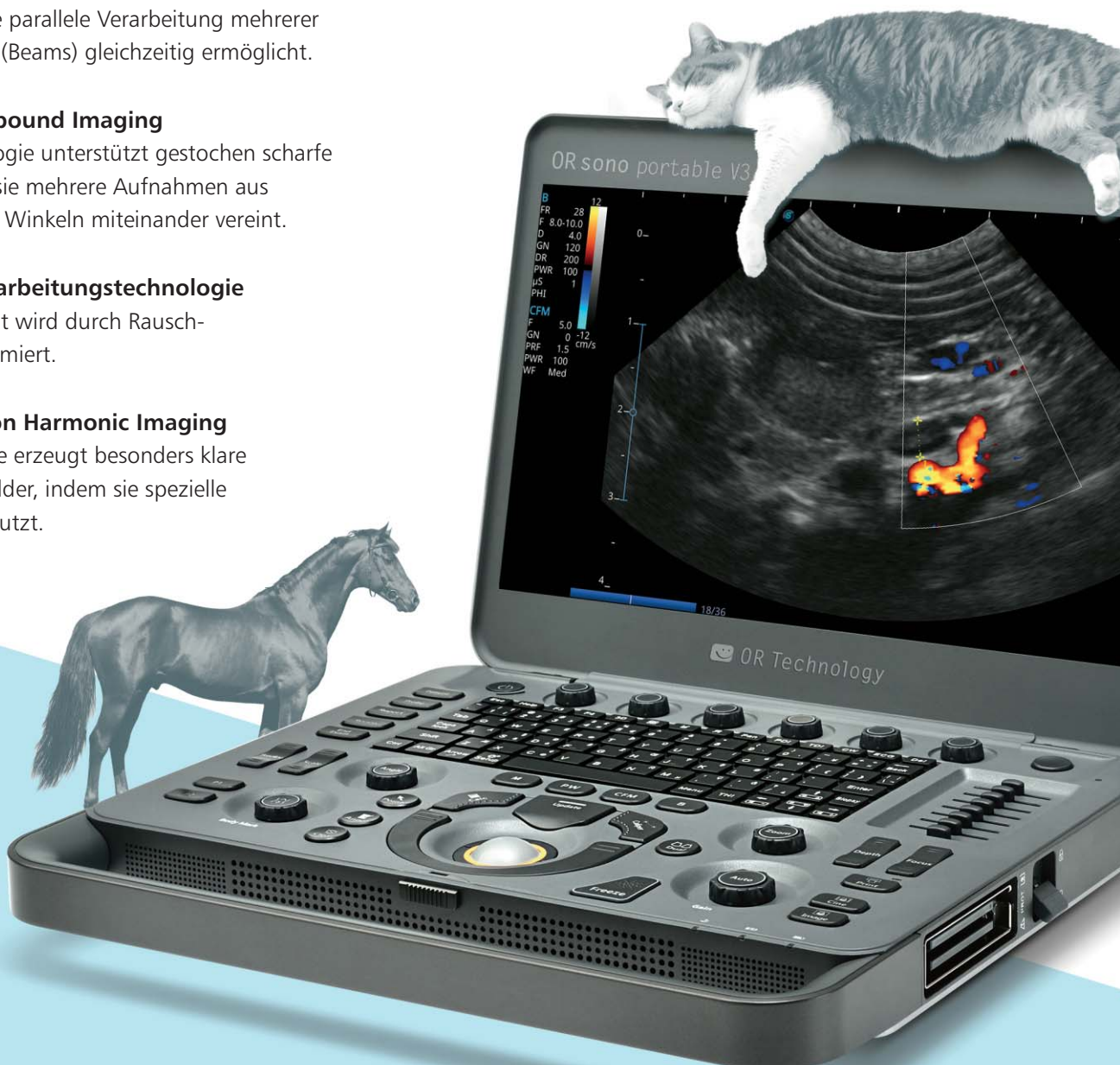
Diese Technologie unterstützt gestochen scharfe Bilder, indem sie mehrere Aufnahmen aus verschiedenen Winkeln miteinander vereint.

Scan-Bildverarbeitungstechnologie

Die Bildqualität wird durch Rauschreduktion optimiert.

Pure Inversion Harmonic Imaging

Diese Methode erzeugt besonders klare und präzise Bilder, indem sie spezielle Schallwellen nutzt.



Spezifikation der Ultraschalllösung im Laptop-Format

Technische Daten

Abmessungen:

Breite: 378 mm

Höhe: 340 mm

Tiefe: 61 mm

Systemgewicht:

ca. 4,5 kg inkl. Batterie

Gerätespezifikation

Hochauflösender Monitor

- 15,6" LED-Farbmonitor mit hoher Auflösung für klare und detaillierte Bilder
- blendfrei, automatische Helligkeitsanpassung

Sonstige Hardware

- 1 Sondenanschluss, Adapter für bis zu 3 Sonden (optional)
→ Sonogerät erkennt die Sonde und lädt automatisch die vordefinierten, artspezifischen Einstellungen und Konfigurationen im Preset-Programm
- Anschlussmöglichkeiten für externe Geräte, die direkt über das Ultraschallgerät angesteuert werden können
- Großer Cinespeicher für die Speicherung und Wiedergabe von Bildsequenzen
- Kompaktes Design für maximale Mobilität
- Akkubetrieb für den flexiblen Einsatz ohne Netzstrom für bis zu 90 Minuten Scanzeit
- Unterstützt modernste Sondentechnologie mit einem Frequenzbereich von 1 bis 16 MHz

Bildarchivierung

- PC-Anschlussmöglichkeit
- Zwei USB 2.0-Anschlüsse: zum einfachen Speichern von Daten auf USB-Sticks oder anderen Geräten
- DICOM-Standard (für den Austausch medizinischer Bilder) ist ohne zusätzliche Kosten im Gerät enthalten
- Großer interner Bildspeicher zur Speicherung von Bildern und Untersuchungsdaten





OR 4Vet

Multimodale Bilddiagnostik,
die begeistert.

Alles aus einer Hand: PACS | Röntgen | Ultraschall | CT OR 4Vet. Weil Bilddiagnostik nur einen Partner braucht.

Unternehmenszentrale:

Oehm und Rehbein GmbH, 18057 Rostock, Germany, Neptunallee 7c

Tel. +49 381 36 600 500, Fax +49 381 36 600 555

www.oehm-rehbein.de, info@oehm-rehbein.de

OR Technology UK: Celtic SMR Ltd., Frederick House, Hayston View, Johnston

Haverfordwest, Pembrokeshire SA62 3AQ, United Kingdom

www.celticsmr.co.uk, sales@celticsmr.co.uk

Info-Hotline: +49 381 36 600 600



Alle Informationen zum
ORsono portable V3

Technische Änderungen vorbehalten.

Der Herausgeber ist um Richtigkeit und Aktualität der bereitgestellten Informationen bemüht. Die Angaben über technische Inhalte basieren jedoch auf den aktuellen Erkenntnissen und unterliegen der ständigen Weiterentwicklung. Der Herausgeber übernimmt deshalb allein auf Basis dieser Werbedrucksache keine Gewähr für die Aktualität, Richtigkeit und Vollständigkeit der bereitgestellten Informationen.

Alle dargestellten Logos, Bilder und Grafiken sind Eigentum der entsprechenden Firmen und unterliegen dem Copyright der entsprechenden Lizenzgeber. Sämtliche auf diesen Seiten dargestellten Fotos, Logos und Texte, die Eigenentwicklungen von uns sind oder von uns aufbereitet wurden, dürfen nicht ohne unser Einverständnis kopiert oder anderweitig genutzt werden. Alle Rechte vorbehalten.